

**Государственное унитарное предприятие Владимирской области
«Бюро технической инвентаризации»**

ул. Полины Осипенко, д. 3-а, г. Владимир, 600009

тел./факс: (4922) 53-07-61, 53-37-38

**Приложение к правилам
землепользования и застройки**

содержащее сведения о границе территориальной зоны

**Зона делового, общественного и коммерческого
назначения - Ц-1**

г. Радужный Владимирской области

г. Владимир

2019 год

Приложение к правилам землепользования и застройки

ФОРМА

**графического описания местоположения границ населенных пунктов,
территориальных зон, особо охраняемых природных территорий, зон
с особыми условиями использования территории**

ОПИСАНИЕ МЕСТОПОЛОЖЕНИЯ ГРАНИЦ

зона делового, общественного и коммерческого назначения - Ц-1
(наименование объекта местоположение границ, которого описано (далее - объект))

Раздел 1

Сведения об объекте		
№ п/п	Характеристики объекта	Описание характеристик
1	2	3
1	Местоположение объекта	Владимирская область, г. Радужный
2	Площадь объекта +/- величина погрешности определения площади (Р +/- Дельта Р)	281356±106.00
3	Иные характеристики объекта	

Раздел 2

Сведения о местоположении границ объекта

1. Система координат МСК-33

2. Сведения о характерных точках границ объекта

Обозначение характерных точек границ	Координаты, м		Метод определения координат характерной точки	Средняя квадратическая погрешность положения характерной точки (Mt), м	Описание обозначения точки на местности (при наличии)
	X	Y			
1	2	3	4	5	6
н1	176646.66	215794.95	Геодезический	0.1	—
н2	176640.90	215801.30	Геодезический	0.1	—
н3	176635.86	215807.44	Геодезический	0.1	—
н4	176626.17	215820.39	Геодезический	0.1	—
н5	176618.45	215831.61	Геодезический	0.1	—
н6	176588.73	215877.13	Геодезический	0.1	—
н7	176582.46	215886.53	Геодезический	0.1	—
н8	176572.10	215879.51	Геодезический	0.1	—
н9	176519.83	215845.24	Геодезический	0.1	—
н10	176490.01	215830.02	Геодезический	0.1	—
н11	176378.61	215767.92	Геодезический	0.1	—
н12	176362.19	215766.06	Геодезический	0.1	—
н13	176351.27	215749.37	Геодезический	0.1	—
н14	176476.03	215627.62	Геодезический	0.1	—
н15	176527.81	215578.17	Геодезический	0.1	—
н16	176539.59	215589.86	Геодезический	0.1	—
н17	176545.27	215598.06	Геодезический	0.1	—
н18	176557.03	215614.73	Геодезический	0.1	—
н19	176539.26	215628.85	Геодезический	0.1	—
н20	176577.41	215685.32	Геодезический	0.1	—
н21	176641.51	215773.99	Геодезический	0.1	—
н22	176654.17	215787.72	Геодезический	0.1	—
н1	176646.66	215794.95	Геодезический	0.1	—
н23	177185.16	217839.08	Геодезический	0.1	—
н24	176751.10	217574.86	Геодезический	0.1	—
н25	176828.90	217440.91	Геодезический	0.1	—
н26	177263.97	217703.37	Геодезический	0.1	—
н23	177185.16	217839.08	Геодезический	0.1	—
н27	176731.56	217566.48	Геодезический	0.1	—
н28	176531.14	217455.92	Геодезический	0.1	—
н29	176252.88	217469.27	Геодезический	0.1	—
н30	176099.38	217468.52	Геодезический	0.1	—
н31	176100.21	217298.52	Геодезический	0.1	—
н32	176253.71	217299.28	Геодезический	0.1	—
н33	176490.89	217290.04	Геодезический	0.1	—
н34	176531.51	217290.48	Геодезический	0.1	—
н35	176546.22	217291.41	Геодезический	0.1	—
н36	176559.24	217293.18	Геодезический	0.1	—

н37	176571.41	217295.50	Геодезический	0.1	—
н38	176582.61	217298.91	Геодезический	0.1	—
н39	176589.58	217302.12	Геодезический	0.1	—
н40	176814.38	217432.08	Геодезический	0.1	—
н27	176731.56	217566.48	Геодезический	0.1	—
н41	176511.84	217947.87	Геодезический	0.1	—
н42	176482.61	217930.92	Геодезический	0.1	—
н43	176480.54	217860.29	Геодезический	0.1	—
н44	176500.82	217863.17	Геодезический	0.1	—
н45	176507.77	217847.06	Геодезический	0.1	—
н46	176554.79	217871.27	Геодезический	0.1	—
н41	176511.84	217947.87	Геодезический	0.1	—
н47	176075.48	216839.45	Геодезический	0.1	—
н48	176075.19	216942.84	Геодезический	0.1	—
н49	176057.97	216942.67	Геодезический	0.1	—
н50	176057.97	216942.94	Геодезический	0.1	—
н51	176048.52	216942.58	Геодезический	0.1	—
н52	176034.72	216942.06	Геодезический	0.1	—
н53	176021.04	216942.32	Геодезический	0.1	—
н54	176019.67	216948.57	Геодезический	0.1	—
н55	175984.12	216979.33	Геодезический	0.1	—
н56	175983.74	216979.35	Геодезический	0.1	—
н57	175976.64	216979.25	Геодезический	0.1	—
н58	175976.29	217004.42	Геодезический	0.1	—
н59	175978.49	217004.45	Геодезический	0.1	—
н60	175978.23	217014.29	Геодезический	0.1	—
н61	175964.85	217014.32	Геодезический	0.1	—
н62	175964.15	217050.80	Геодезический	0.1	—
н63	175959.58	217050.80	Геодезический	0.1	—
н64	175959.39	217059.30	Геодезический	0.1	—
н65	175959.13	217073.30	Геодезический	0.1	—
н66	175958.78	217092.23	Геодезический	0.1	—
н67	175898.90	217126.73	Геодезический	0.1	—
н68	175865.17	217127.44	Геодезический	0.1	—
н69	175866.32	216979.55	Геодезический	0.1	—
н70	175866.36	216912.96	Геодезический	0.1	—
н71	175866.40	216906.64	Геодезический	0.1	—
н72	175896.47	216906.70	Геодезический	0.1	—
н73	175915.88	216906.69	Геодезический	0.1	—
н74	175916.65	216838.83	Геодезический	0.1	—
н75	176049.74	216839.29	Геодезический	0.1	—
н76	176059.50	216839.45	Геодезический	0.1	—
н47	176075.48	216839.45	Геодезический	0.1	—

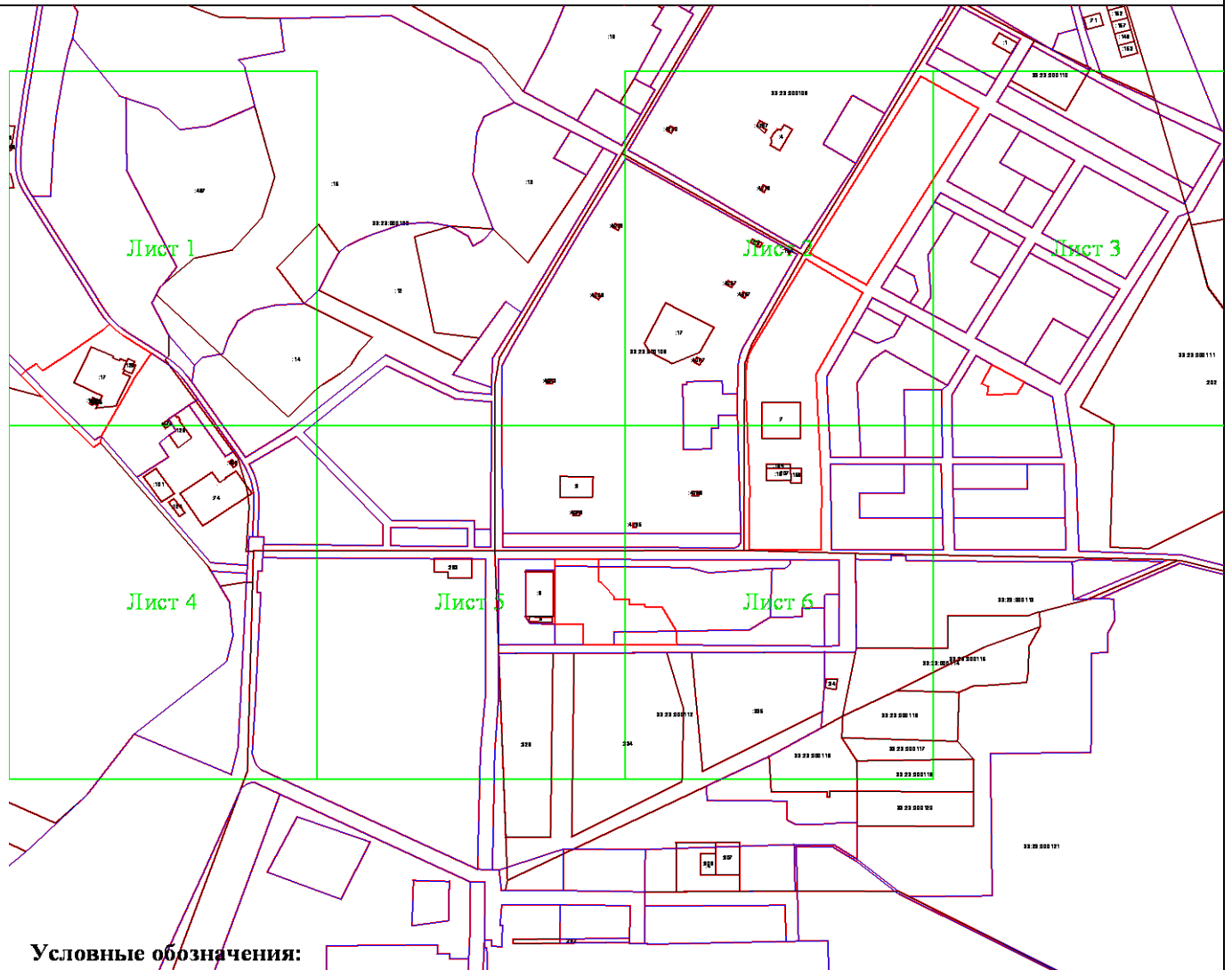
3. Сведения о характерных точках части (частей) границы объекта

Обозначение характерных точек границ	Координаты, м		Метод определения координат характерной точки	Средняя квадратическая погрешность положения характерной точки (Mt), м	Описание обозначения точки на местности (при наличии)
	X	Y			

1	2	3	4	5	6
Часть № —					
—	—	—	—	—	—

Раздел 4

План границ объекта



Условные обозначения:

	граница объекта землеустройства
	граница объекта землеустройства, установленная при проведении кадастровых работ
	граница кадастрового квартала
	характерная точка границы объекта землеустройства
	характерная точка границы объекта землеустройства, полученная при проведении кадастровых работ
	характерная точка границы исходного объекта землеустройства, координаты которой не определены однозначно
	кадастровый номер или обозначение объекта землеустройства
	номер характерной точки границы объекта землеустройства, полученной при проведении кадастровых работ
	область выносного листа
	номер выносного листа
	граница зоны с особыми условиями использования территории
	существующая часть границы, имеющиеся в ЕГРН сведения о которой недостаточны для определения ее местоположения
	границы населенных пунктов, муниципальных образований

Подпись _____

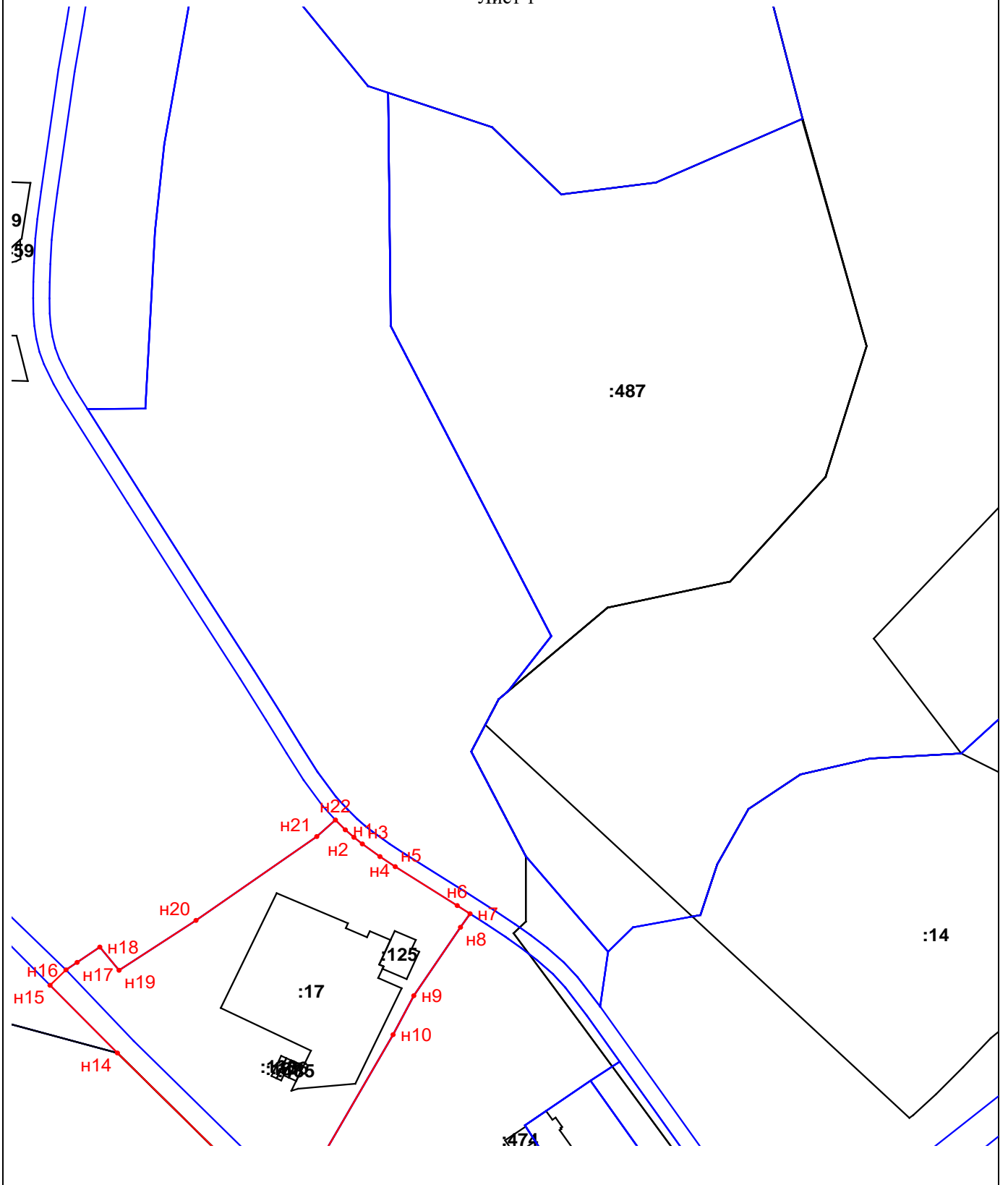
Дата « ____ » _____ Г.

Место для оттиска печати (при наличии) лица, составившего описание местоположения границ объекта

Раздел 4

План границ объекта

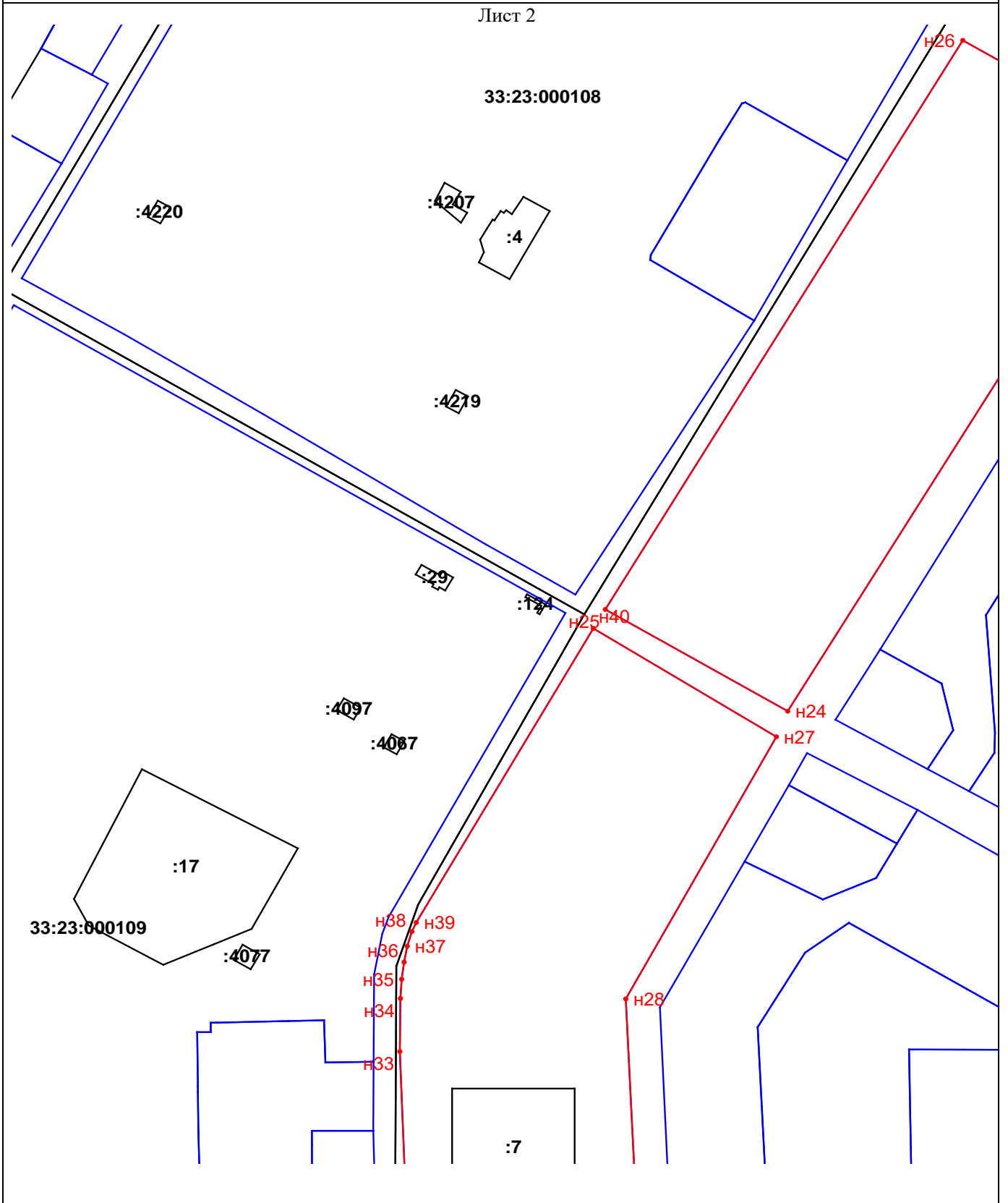
Лист 1



Раздел 4

План границ объекта

Лист 2



Раздел 4

План границ объекта

33:23:000110

Лист 3

н23

33:23:000111

:202

н46

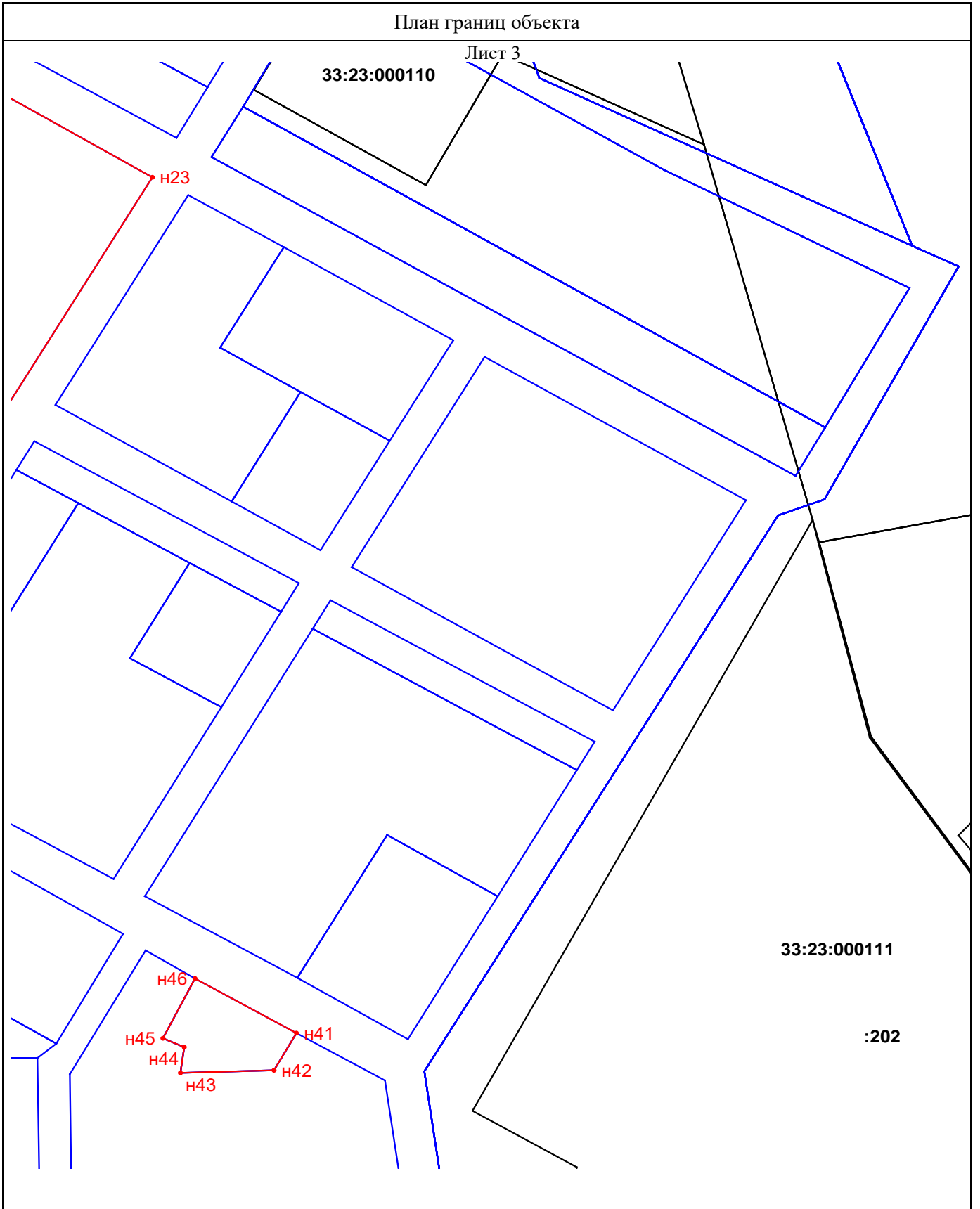
н45

н44

н43

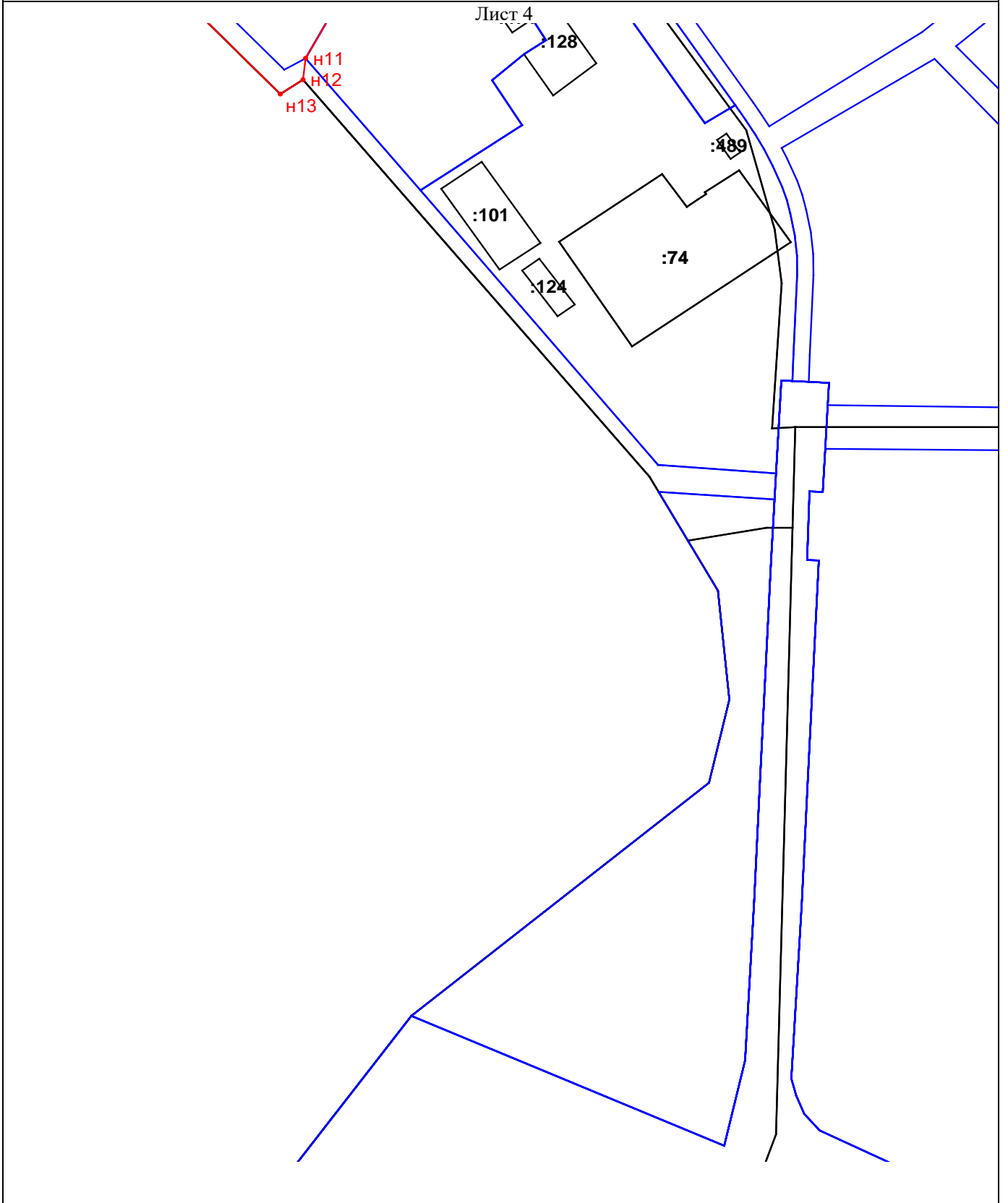
н41

н42



Раздел 4

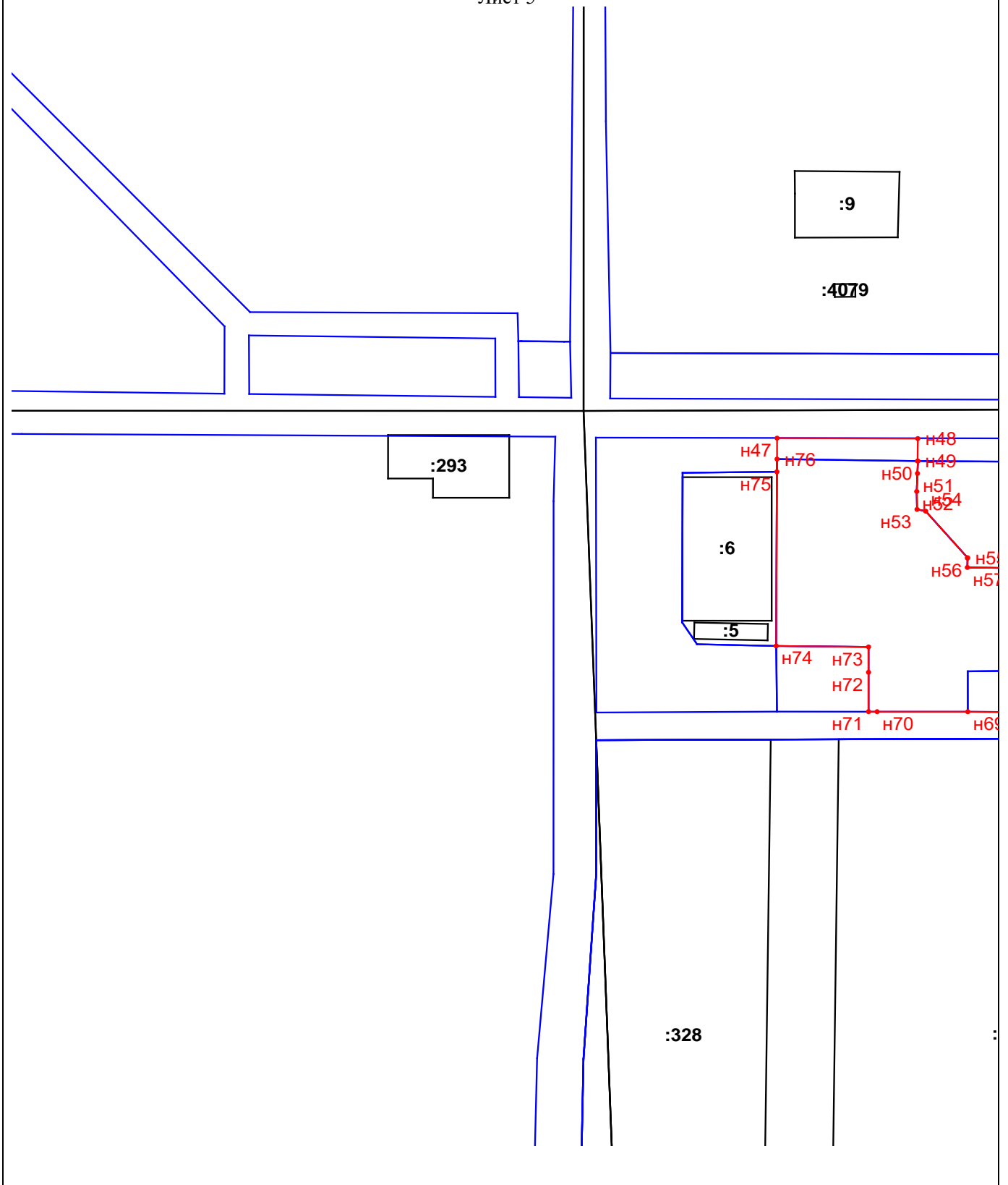
План границ объекта



Раздел 4

План границ объекта

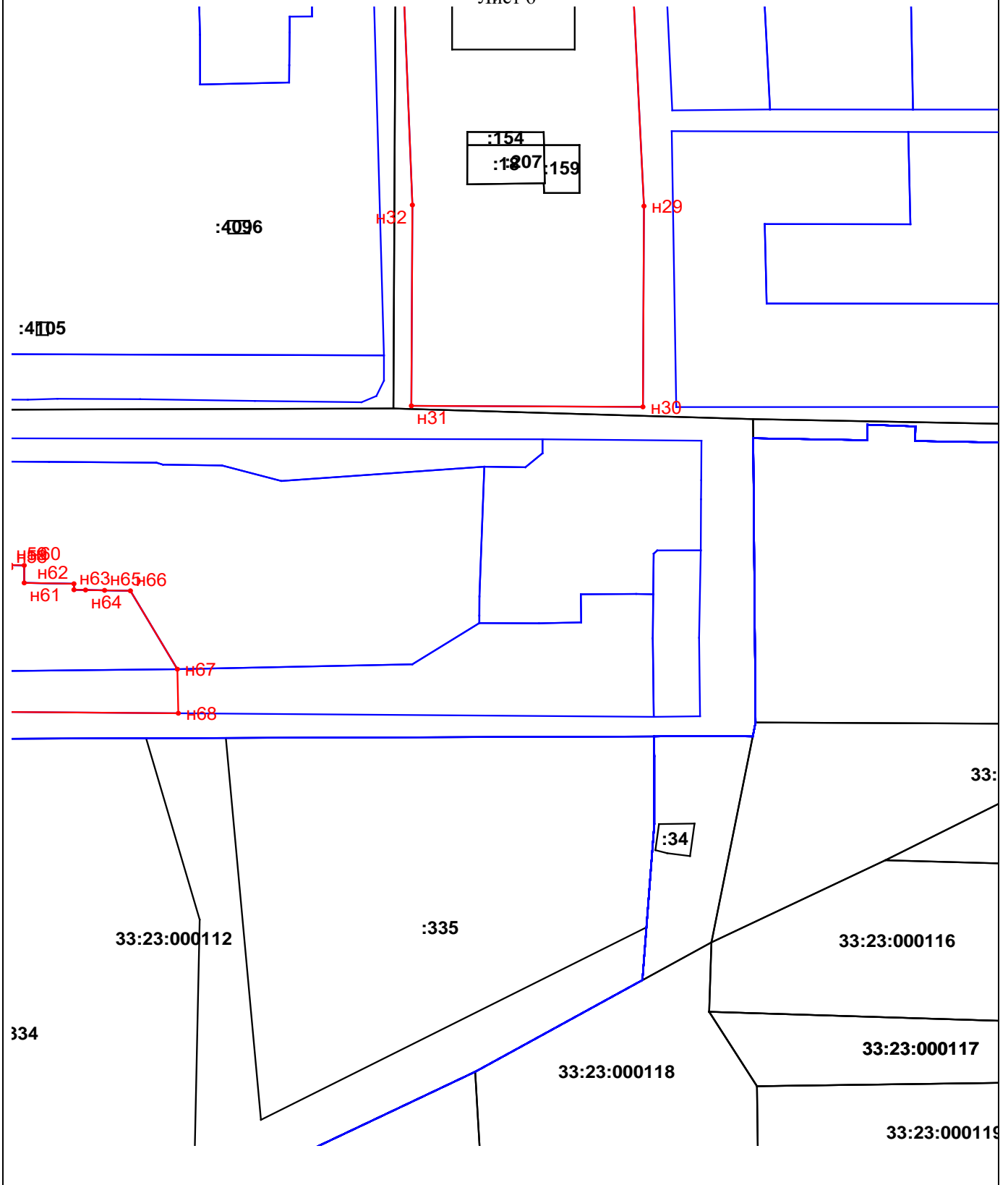
Лист 5



Раздел 4

План границ объекта

Лист 6



ФОРМА
текстового описания границ населенных пунктов, территориальных зон

Прохождение границы		Описание прохождения границы
от точки	до точки	
1	2	3
н1	н2	—
н2	н3	—
н3	н4	—
н4	н5	—
н5	н6	—
н6	н7	—
н7	н8	—
н8	н9	—
н9	н10	—
н10	н11	—
н11	н12	—
н12	н13	—
н13	н14	—
н14	н15	—
н15	н16	—
н16	н17	—
н17	н18	—
н18	н19	—
н19	н20	—
н20	н21	—
н21	н22	—
н22	н1	—
н23	н24	—
н24	н25	—
н25	н26	—
н26	н23	—
н27	н28	—
н28	н29	—
н29	н30	—
н30	н31	—
н31	н32	—
н32	н33	—
н33	н34	—
н34	н35	—
н35	н36	—
н36	н37	—
н37	н38	—
н38	н39	—
н39	н40	—
н40	н27	—
н41	н42	—
н42	н43	—
н43	н44	—
н44	н45	—
н45	н46	—
н46	н41	—
н47	н48	—
н48	н49	—
н49	н50	—

н50	н51	—
н51	н52	—
н52	н53	—
н53	н54	—
н54	н55	—
н55	н56	—
н56	н57	—
н57	н58	—
н58	н59	—
н59	н60	—
н60	н61	—
н61	н62	—
н62	н63	—
н63	н64	—
н64	н65	—
н65	н66	—
н66	н67	—
н67	н68	—
н68	н69	—
н69	н70	—
н70	н71	—
н71	н72	—
н72	н73	—
н73	н74	—
н74	н75	—
н75	н76	—
н76	н47	—