

Изменения в «Правила содержания и эксплуатации муниципального кладбища традиционного захоронения ЗАТО г. Радужный» (Приложение № 1 к Правилам захоронения умерших лиц на территории ЗАТО г. Радужный Владимирской области, утвержденным решением городского Совета народных депутатов ЗАТО г. Радужный Владимирской области от 26.12.2005г. № 10/49 (в редакции от 09.02.2009г. № 2/20))

1. Пункт 6 изложить в следующей редакции:

«Отвод земельного участка для захоронения и подготовка могил на городском кладбище производится работниками специализированной службы по вопросам похоронного дела, в ведении которой находится городское кладбище.

Выделение бесплатного земельного участка на городском кладбище под одно захоронение 2,2x1,8 м, под два захоронения 2,2x3,2 м, в случае, если по желанию родственника или представителя усопшего резервируется еще одно место, что гарантирует бесплатное погребение умершего супруга или близкого родственника (Приложение № 1).

При резервировании последующих дополнительных мест для организации семейного захоронения, взимается плата в соответствии с прејскурантом, утвержденным Советом народных депутатов ЗАТО г. Радужный Владимирской области.

Размер могилы для захоронения гроба с телом должен соответствовать размерам: длина – 2,0 м, ширина – 1 м, глубина – в зависимости от характера грунта и уровня грунтовых вод, но не менее 1,5 м.

Ширину разрывов между могилами по длинным сторонам следует принимать 1 м, в случае родственного захоронения на ранее зарезервированном месте – не менее 0,5 м, по коротким сторонам следует принимать не менее 0,5 м. Ширину пешеходных дорожек между сдвоенными рядами могил на участке следует принимать не менее 1 м (Приложение № 2)

Расстояние от дороги до первого ряда захоронений 1,5 м».

2. Пункт 11 изложить в следующей редакции:

« На местах погребения разрешается устанавливать ограды в пределах размера бесплатно выделенного участка земли (под одно захоронение – 2,2x1,8 м; под два захоронения – 2,2x3,2 м) при условии, что расстояние между соседними оградями по длинным сторонам могил будет составлять 0,2 м и высота ограды будет не более 0,5 м. (Приложение № 1, Приложение № 2) На могилах после осадки земли разрешается устанавливать памятники или сформировать холм, обложенный дерном. Установка памятников в зимний период не допускается».

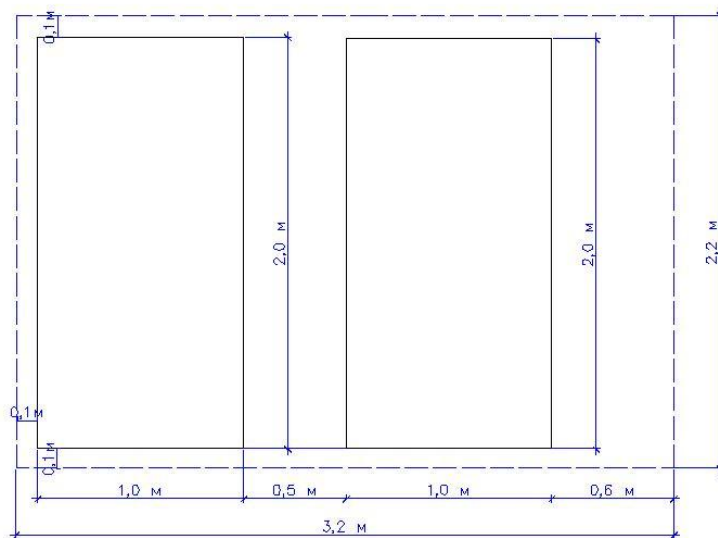
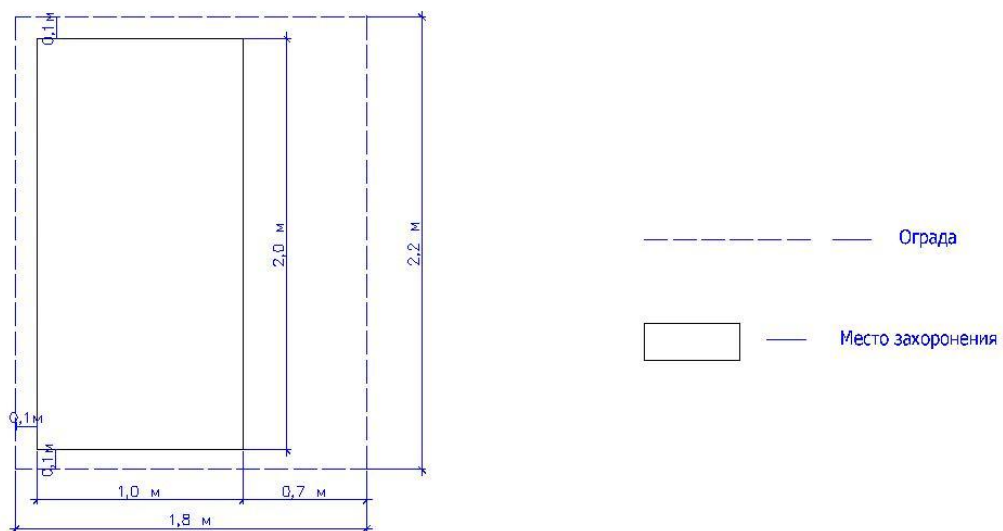
3. Подпункт «4)» пункта 14 изложить в следующей редакции:

« контроль за установкой оград на местах погребения в размерах установленных данными правилами, в случае выявления нарушений направлять уведомление о необходимости устранить нарушения путем демонтажа».

4. Дополнить Правила содержания и эксплуатации муниципального кладбища традиционного захоронения ЗАТО г. Радужный Приложением № 1 «Размеры земельного участка под одно и два захоронения».

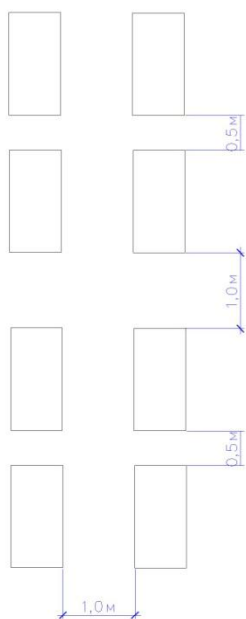
5. Дополнить Правила содержания и эксплуатации муниципального кладбища традиционного захоронения ЗАТО г. Радужный Приложением № 2 «Расстояние между захоронениями», «Расстояние между оградами».

Размеры земельного участка под одно и два захоронения



Ограда устанавливается в пределах земельного участка

Расстояние между захоронениями



Расстояние между оградами

